

**Муниципальное бюджетное общеобразовательное учреждение  
для обучающихся с ограниченными возможностями здоровья  
основная общеобразовательная школа № 10**

Приложение № 2 к АООПО ООО

**ФОНД ОЦЕНОЧНЫХ СРЕДСТВ  
по текущей аттестации  
по учебному предмету «География»  
6 класс**

г. Чебаркуль

## Тема: «Ориентирование на местности»

### Вариант 1.

#### 1. Линия горизонта –

- А. граница видимого и невидимого пространства.
- Б. линия, где земля сходится с небом.
- В. край Земли.

#### 2. Укажите, с помощью какого прибора определяют направления сторон горизонта.

- А. барометр
- Б. компас
- В. флюгер

#### 3. Полярная звезда показывает направление на ...

- А. север.
- Б. юг.
- В. запад.

#### 4. Умение определять стороны горизонта:

- А. визирование.
- Б. нивелирование.
- В. ориентирование.

#### 5. Основные стороны горизонта:

- А. северо-запад
- Б. север
- В. юго-восток

#### 6. Мох нарастает на стволах деревьев с...

- А. южной стороны
- Б. юго-западной
- В. северной стороны

#### 7. Если встать лицом к Полярной звезде, то впереди будет...

- А. юг
- Б. север
- В. запад

#### 8. Зачеркни неправильное направление:

- А. юго-север
- Б. северо-запад
- В. юго-восток

**Тема: «Ориентирование на местности»**

**Вариант 2.**

**1. Укажите, с помощью какого прибора определяют направления сторон горизонта.**

- А. барометр
- Б. компас
- В. флюгер

**2. Основные стороны горизонта:**

- А. северо-запад
- Б. север
- В. юго-восток

**3. Если встать лицом к Полярной звезде, то впереди будет...**

- А. юг
- Б. север
- В. запад

**4. Мох нарастает на стволах деревьев с...**

- А. южной стороны
- Б. юго-западной
- В. северной стороны

**5. Зачеркни неправильное направление:**

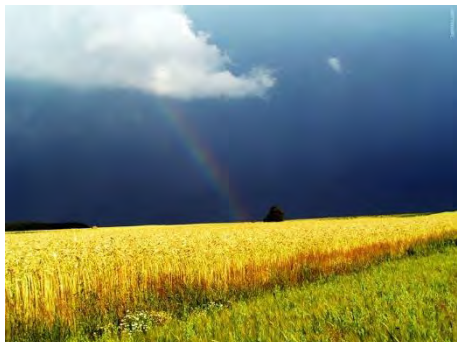
- А. юго-север
- Б. северо-запад
- В. юго-восток

**6. Допиши предложение**

«Чем ----- мы поднимаемся, тем -----  
становится шире.

Тема: «Ориентирование на местности»

Вариант 3.



1. Подпиши линию горизонта. Выдели её **красным карандашом**.

2. Как называется этот прибор.



Определи СЕВЕР и ЮГ. Подпиши.



## Тема: «Форма поверхности Земли»

### Вариант 1.

#### 1. Основные формы поверхности Земли:

- А. равнины
- Б. горы
- В. вершины

#### 2. Низменность- высота ...

- А. до 200 метров
- Б. более 500 метров
- В. до 500 метров

#### 3. Вытянутое углубление в земле с крутыми склонами и растущей вершиной.

- А. холм
- Б. овраг
- В. яма

#### 4. Исключи лишнее слово

- А. траншея
- Б. яма
- В. овраг

#### 5. Какое выражение неправильно:

- А. землетрясения чаще бывают в городах
- Б. землетрясения чаще бывают на равнинах
- В. землетрясения чаще бывают в горах

#### 1. Гора с кратером на вершине:

- А. холм
- Б. вулкан
- В. возвышение

#### 2. Учёные, которые занимаются изучением землетрясений, называются:

- А. вулканологи
- Б. сейсмологи
- В. альпинисты

## Тема: «Форма поверхности Земли»

### Вариант 2.

**1. Вытянутое углубление в земле с крутыми склонами и растущей вершиной.**

- А. холм
- Б. овраг
- В. яма

**2. Какое выражение неправильно:**

- А. землетрясения чаще бывают в городах
- Б. землетрясения чаще бывают на равнинах
- В. землетрясения чаще бывают в горах

**3. Гора с кратером на вершине:**

- А. холм
- Б. вулкан
- В. возвышение

**4. Учёные, которые занимаются изучением вулканов:**

- А. вулканологи
- Б. сейсмологи
- В. альпинисты

**5. Найди и зачеркни лишнее слово**

Вулкан, магма, компас, пепел, кратер

**6. Отгадай загадку:**

Носит бабка снежную шапку,  
Каменные бока закутаны в облака.

-----

## Тема: «Форма поверхности Земли»

### Вариант 2.

1. Подпиши части холма.



2. Подпиши формы поверхности Земли.  
Что это?



---

3. Как называются сильные подземные толчки?

---

---

## Тема: «Вода на Земле»

### Вариант 1.

#### 1. Водонепроницаемые горные породы...

- А. гранит
- Б. песок
- В. известняк

#### 2. Исключи лишнее слово ...

- А. пруд
- Б. родник
- В. ключ

#### 3. Выберите правильное утверждение

- а. Река – это водный поток, движущийся в разных направлениях.
- б. Река – это постоянный или временный водный поток, движущийся в разработанном им углублении – русле.
- в. Река – это неестественный водный поток.

#### 4. Выберите правильное утверждение

- а. Реки используются человеком в разных целях
- б. Реки используются только для бытовых нужд
- в. Реки используются только для полива огородов и полей

#### 5. Выберите правильное определение

- а. Озера – это мелкие скопления воды, находящиеся в рельефе суши
- б. Озера – это крупные скопления воды, заполнившие понижения в рельефе суши
- в. Озера – это скопления воды, которые находятся на суше

#### 6. Место, где река берёт начало?

- А. русло
- Б. устье
- В. исток

#### 7. Нужно ли беречь пресную воду?

- А. нет, её много на Земле.
- Б. да, пресной воды на земле мало.
- В. не знаю

#### 8. Моря, далеко вдающиеся в сушу, называют

- А. окраинными.
- Б. внутренними.
- В. глубинными



## Тема: «Вода на Земле»

### Вариант 2.

#### 1. Водонепроницаемые горные породы...

- А. гранит
- Б. песок
- В. известняк

#### 2. Место, где река берёт начало?

- А. русло
- Б. устье
- В. исток

#### 3. Нужно ли беречь пресную воду?

- А. нет, её много на Земле.
- Б. да, пресной воды на земле мало.
- В. не знаю

#### 4. Какое выражение правильное?

- А. морская вода горько-солёная.
- Б. морская вода пресная.
- В. пресная вода горько-солёная

#### 5. Место, где река берёт начало?

- А. русло
- Б. устье
- В. исток

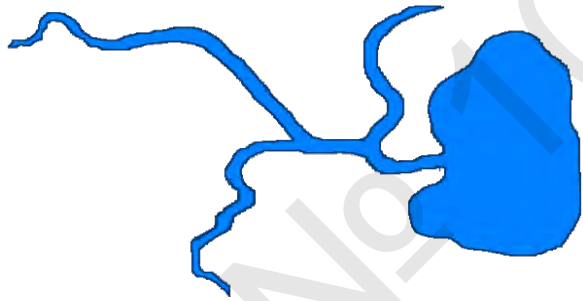
#### 6. Какое утверждение неправильное:

- А. равнинные реки текут спокойно, медленно
- Б. горные реки бурные, быстрые
- В. равнинные реки бурные, быстрые

**Тема: «Вода на Земле»**

**Вариант 3.**

1. Какой это водоём: река? болото? 2. Обведи притоки реки.

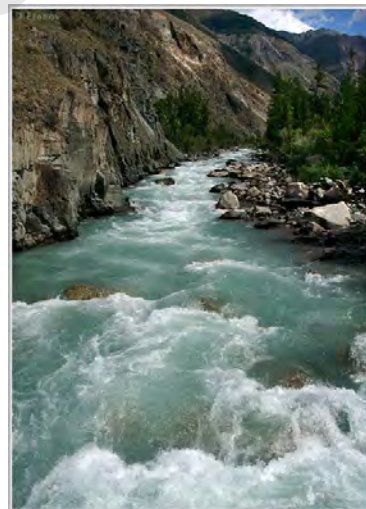


-----

1. Подчеркни искусственные водоёмы:

- река
- море
- пруд
- озеро
- океан

2. Подпиши горную и равнинную реки.



-----

**Тема: «План и карта»**

**Вариант 1.**

**1. Направление на север на плане находится:**

- А. снизу
- Б. сверху
- В. слева

**2. Какой масштаб наиболее крупный?:**

- А. 1: 10000
- Б. 1: 25000
- В. 1: 50000

**3. Выбери правильное выражение:**

- А. план – чертёж небольшого участка местности
- Б. план – фотография небольшого участка местности
- В. план – рисунок небольшого участка местности

**4. Что на плане обозначает этот знак -----**

- А. железные дороги
- Б. грунтовые дороги
- В. полевые и лесные дороги

**5. На каких картах изображают животных:**

- А. зоогеографических
- Б. политических
- В. физических

**6. Синим цветом на карте изображены:**

- А. водные объекты
- Б. горы
- В. небо

**7. Что на карте обозначает этот знак ●**

- А. вулкан
- Б. город
- В. болото

**8. Карты, собранные вместе называют:**

- А. сборником
- Б. книгой
- В. атласом

## Тема: «План и карта»

### Вариант 2.

**1. Направление на север на плане находится:**

- А. снизу
- Б. сверху
- В. слева

**2. Карты, собранные вместе называют:**

- А. сборником
- Б. книгой
- В. атласом

**3. Синим цветом на карте изображены:**

- А. водные объекты
- Б. горы
- В. небо

**4. Выбери правильное выражение:**

- А. план – чертёж небольшого участка местности
- Б. план – фотография небольшого участка местности
- В. план – рисунок небольшого участка местности

**5. Что на плане обозначает этот знак – – – – –**

- А. железные дороги
- Б. грунтовые дороги
- В. полевые и лесные дороги

**6. На каких картах изображают животных:**

- А. зоогеографических
- Б. политических
- В. физических

**Тема: «План и карта»**

**Вариант 3.**

**1. Направление на север на плане находится:**

- А. снизу
- Б. сверху
- В. слева

**2. Поставь цифру:**

- 1. горы**
- 2. равнины**
- 3. моря**



**4. Что на карте обозначают этим знаком?**



-----

**Тема: «Земной шар»**

**Вариант 1.**

**1. Наука о природе Земли:**

- А. Биология.
- Б. География.
- В. Астрономия.

**2. Ближайшая к Земле звезда:**

- А. Луна.
- Б. Солнце.
- В. Венера.

**3. «Соседи» планеты Земля:**

- А. Венера, Марс.
- Б. Меркурий, Венера.
- В. Марс, Юпитер.

**4. Какое слово лишнее. Подчеркни его:**

Меркурий, Луна, Сатурн, Венера.

**5. Первый космический полёт совершил:**

- А. Юрий Гагарин
- Б. Валентина Терешкова
- В. Алексей Леонов

**6. Каким цветом на глобусе и карте обозначают водные объекты.**

**Раскрасьте:**



**7. Какое выражение верно:**

- А. Воды на Земле больше, чем суши.
- Б. Воды на Земле меньше, чем суши.
- В. Воды и суши на Земле одинаковое количество.

**8. Назовите одним словом:**

Евразия, Африка, Австралия \_\_\_\_\_

**9. Кто совершил первое кругосветное путешествие? Напишите фамилию.**

\_\_\_\_\_

**Тема: «Земной шар»**

**Вариант 2.**

**1. Определи понятие:**

Часть суши, окружённая водой со всех сторон \_\_\_\_\_



**2. Естественный спутник Земли:**

- А. Луна
- Б. Солнце
- В. Марс

**3. «Соседи» планеты Земля:**

- А. Венера, Марс.
- Б. Меркурий, Венера.
- В. Марс, Юпитер.

**4. Первый космический полёт совершил:**

- А. Юрий Гагарин
- Б. Валентина Терешкова
- В. Алексей Леонов

**5. Каким цветом на глобусе и карте обозначают водные объекты.**

**Раскрасьте:**

**6. Модель Земного шара:**

- А. Карта
- Б. Глобус
- В. План

**7. Океанов на Земле:**

- А. 3
- Б. 4
- В. 5

**8. Назовите одним словом:**

Евразия, Африка, Австралия \_\_\_\_\_

**Тема: «Земной шар»**

**Вариант 3.**

**1. Как называется планета, на которой мы живём?**

-----

**2. Что это?**



\_\_\_\_\_

**3. Океанов на Земле:**

- А. 3
- Б. 4
- В. 5

**4. Каким цветом на глобусе и карте обозначают воду. Раскрасьте:**



**5. Мы живём на материке:**

- А. Африка
- Б. Австралия
- В. Евразия.



## Тема: «Карта России»

### Вариант 1.

**1. Граница между Европой и Азией проходит по:**

- А. Уральским горам
- Б. Алтаю
- В. реке Волге

**2. Наша страна на суше граничит с:**

- А. 10 государствами
- Б. 14 государствами
- В. 20 государствами

**3. Определите, какую часть суши занимает Россия:**

- А. 1/6
- Б. 1/8
- В. 1/9

**4. Какое море не относится к Северному Ледовитому океану:**

- А. Карское
- Б. море Лаптевых
- В. Охотское

**5. Какая река протекает в Сибири:**

- А. Енисей
- Б. Дон
- В. Волга

**6. Какой полуостров расположен ближе всех к Северной Америке:**

- А. Ямал
- Б. Камчатка
- В. Чукотский

**7. Горы между ВосточноЕвропейской и Западно -Сибирской равнинами:**

- А. Саяны
- Б. Уральские
- В. Кавказские

**8. Правый приток Волги:**

- А. Ока

- Б. Кама
- В. Дон

## Тема: «Карта России»

### Вариант 2.

Фамилия, имя

---

**1. Граница между Европой и Азией проходит по:**

- А. Уральским горам
- Б. Алтаю
- В. реке Волге

**2. Определите, какую часть суши занимает Россия:**

- А. 1/6
- Б. 1/8
- В. 1/9

**3. Какое море не относится к Северному Ледовитому океану:**

- А. Карское
- Б. море Лаптевых
- В. Охотское

**4. Какая река протекает в Сибири:**

- А. Енисей
- Б. Дон
- В. Волга

**5. Самая большая река Дальнего Востока:**

- А. Енисей
- Б. Амур
- В. Волга

**6. Какой полуостров расположен ближе всех к Северной Америке:**

- А. Ямал
- Б. Камчатка

В. Чукотский

**Тема: «Карта России»**

**Вариант 3.**

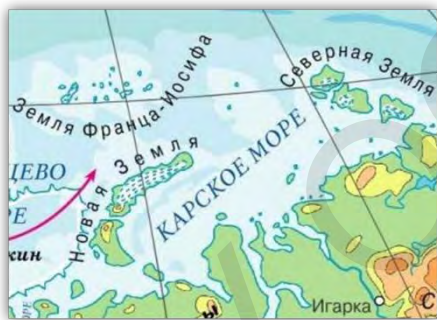
Фамилия, имя

---

**1. Столица России:**

- А. Москва
- Б. Рязань
- В. Петербург

2. К какому океану относится это море? Найди на карте.



3. Какое озеро самое глубокое в мире?

- А. Байкал.
- Б. Селигер.
- В. Ладожское.

4. Река Сибири – это

- А. Волга.
- Б. Ока.
- В. Лена

МБОУ ООШ № 10  
г. Чебаркуль